



## 疫情期间企业情况调研

随着疫情逐步得到控制，企业全面恢复正常生产。多数企业在疫情期间及时调整，有序安排产线员工，并进行合理的调薪，帮助企业更好地稳定产线员工队伍。为了更清晰地了解企业调整情况，圆才管理咨询特别制定了本次快速调研。

本次快速调研共有162家企业参与，调研的数据来源于各行业具有代表性的企业。调研内容主要包括**疫情控制后的返岗复工、调薪等**。

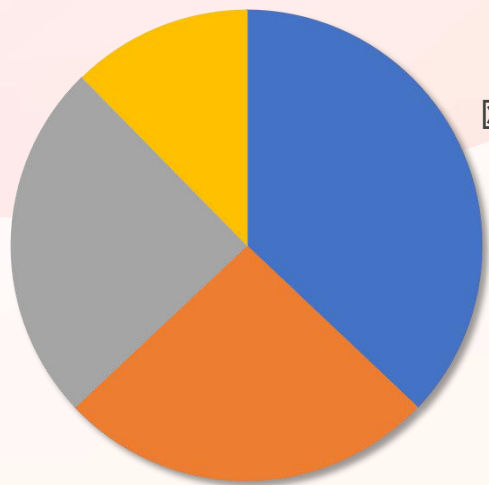


## 参与企业情况

参与本次调研的企业中，包括162家各行业具有代表性的企业。其中，**欧美企业**占比37%；**日资企业**占比26%。按照行业大类来看，**制造业**占比最多，达69%。

亚洲企业（除日资和内资），12%

内资企业，  
25%



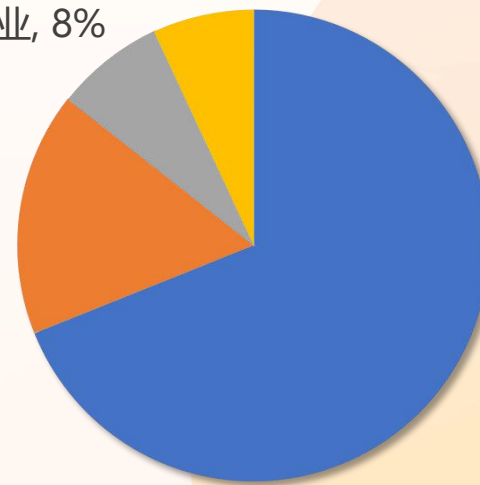
日资企业, 26%

欧美企业,  
37%

高科技, 17%

服务业, 8%

其他, 6%

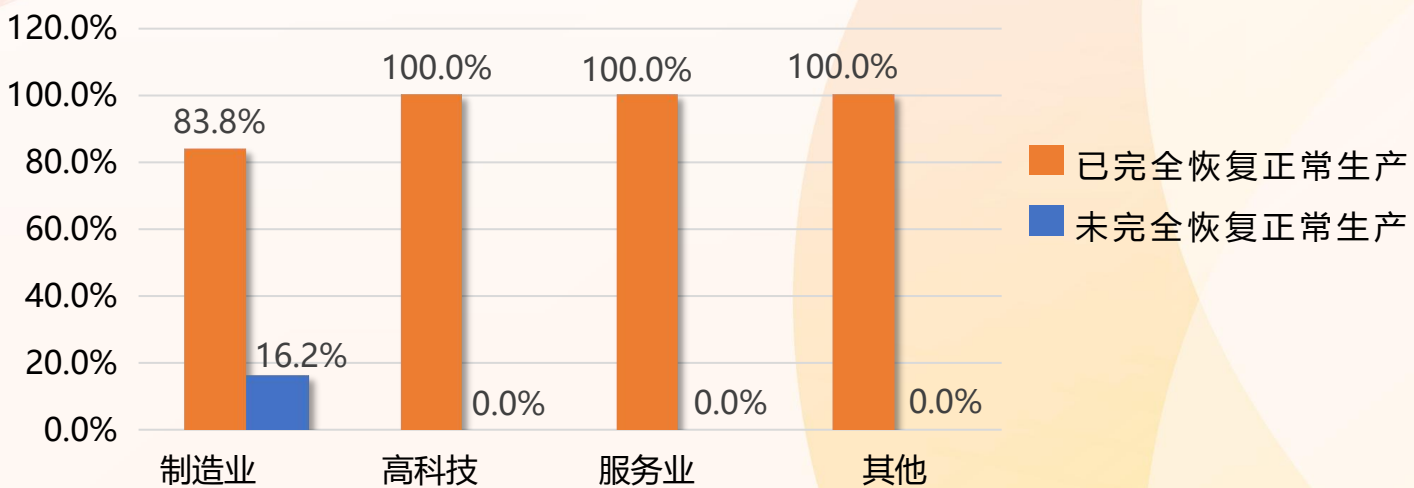
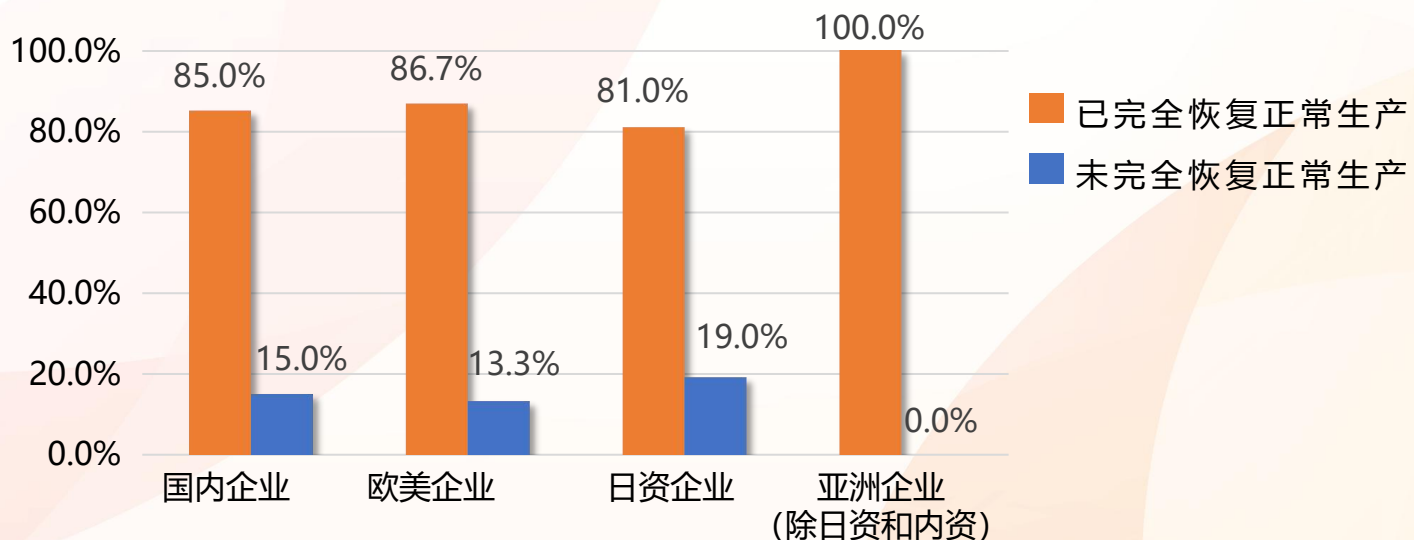
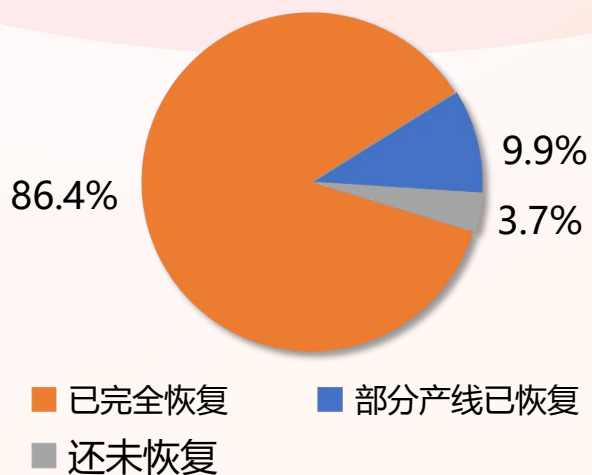


制造业,  
69%



## 企业复工情况

- 调研结果显示，有**86.4%**的企业**已完全恢复正常生产**。
- **亚洲企业（除日资和内资）**整体恢复情况较好，为**100.0%**。
- 从行业大类来看，**制造业**目前还有部分企业未完全恢复正常生产。



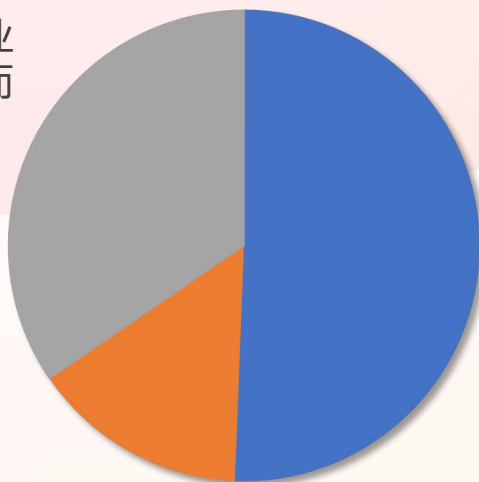


## 企业一线普工/技工调薪情况

参与本次调研的企业中，51%的企业**已经完成调薪**，15%的企业**计划调薪**，有34%的企业**视情况进行调薪**，调薪平均值为**6.39%**。

- 一线普工/技工调薪情况 -

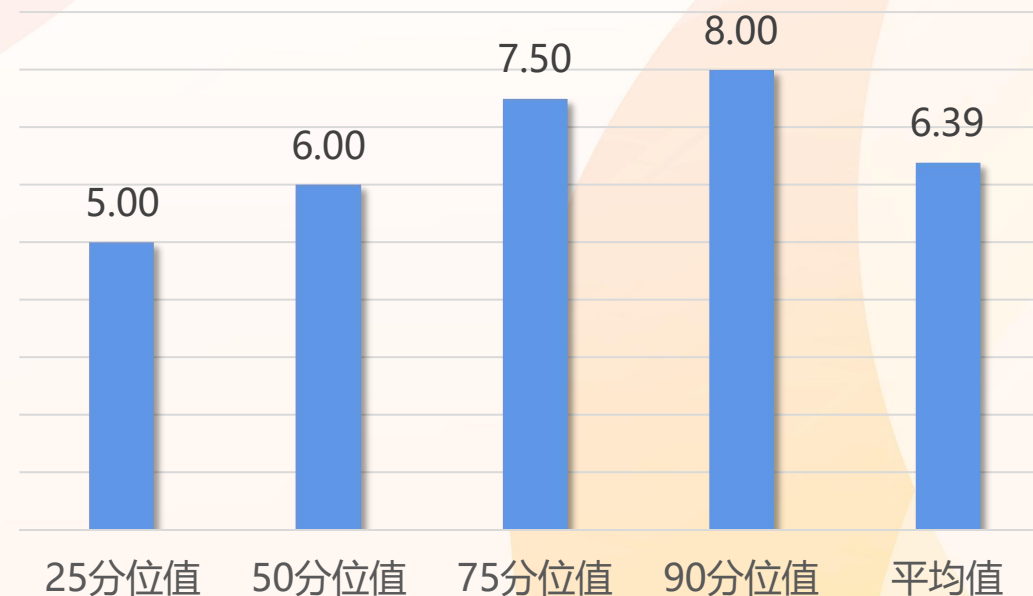
否，视企业经营情况而定, 34%



是，已完成调薪, 51%

是，计划调薪, 15%

- 一线普工/技工调薪率 -

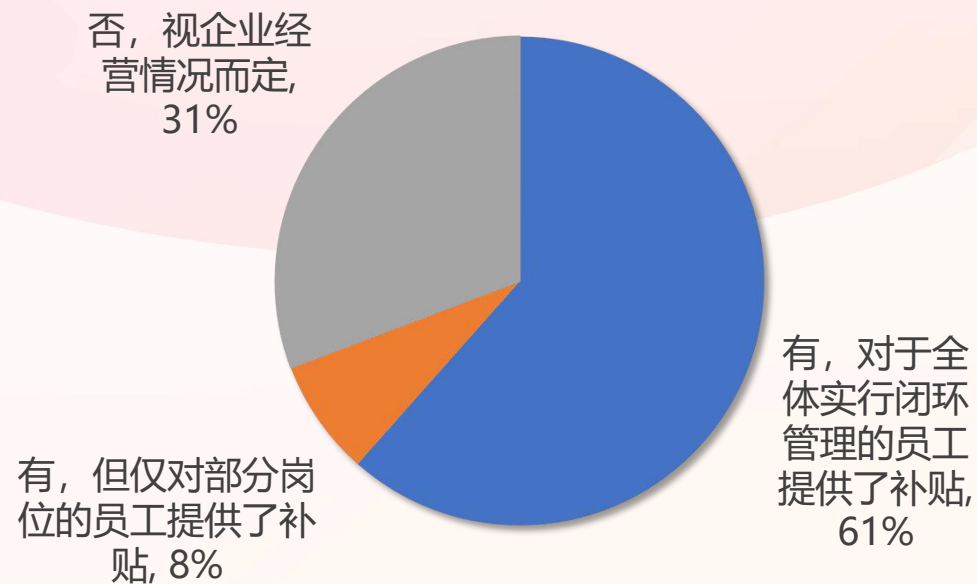




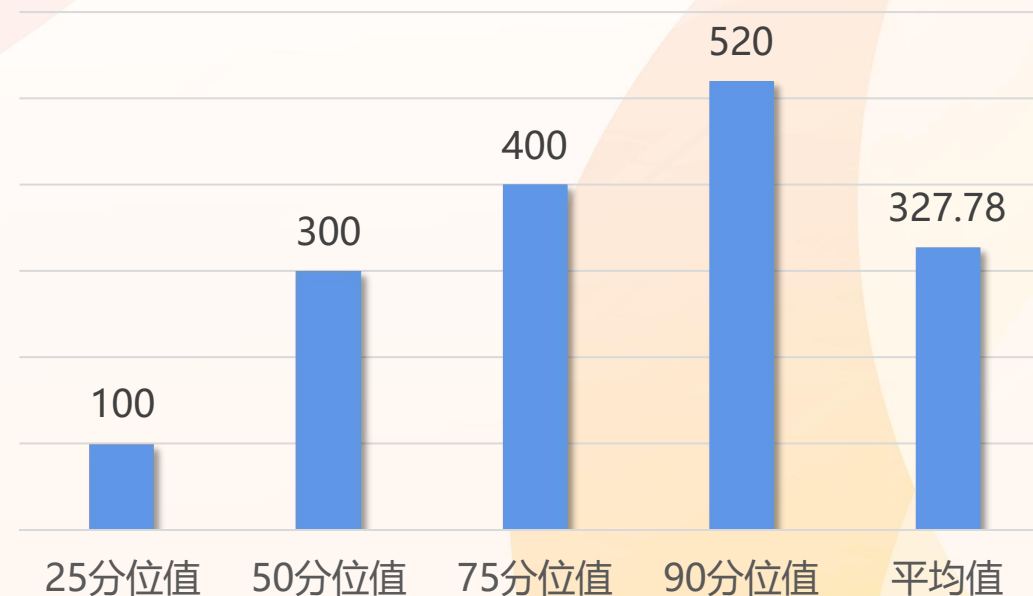
## 企业实行闭环管理情况

参与本次实行闭环管理的企业中，62%的企业**对于全体实行闭环管理的员工提供了补贴**，8%的企业对**部分岗位的员工提供了补贴**，补贴金额的平均值为**327.28元**

- 企业实行闭环管理情况 -



- 闭环管理补贴金额 -





## 关于我们

圆才薪酬调研团队基于专有数据库，开展各类人力资源信息调研，定期发布权威数据，全面展示人力资源市场运行状况，对异常情况进行预警分析，帮助政府、企业、求职者及时了解人力资源动态信息。

### 我们竭诚为您提供以下服务：

- |               |               |
|---------------|---------------|
| 企业人力资源配置管理咨询  | 企业薪酬和福利调研     |
| 企业岗位体系与薪酬架构设计 | 季度人力资源信息调研    |
| 企业绩效管理体系设计    | 人力资源指数系统      |
| 定制化的薪酬报告及岗位评估 | 全口径的人力资源大数据支持 |

### 联系方式：

高级顾问 孔一鸣  
0512 - 6660 8283